

Gato de acero según DIN 7355 modelo SJ

Capacidades 1.500 - 10.000 kg

Los gatos de cremallera pueden ser usados para elevar cualquier tipo de cargas en operaciones de mantenimiento y reparación, fabricación de barcos, en la construcción y en la agricultura.

Características

- El engranaje mecanizado con precisión asegura un esfuerzo mínimo y un funcionamiento suave.
- La carga puede ser posicionada tanto en la cabeza como en la uña.
- Al girar la palanca el gato se mueve de forma fluida arriba y debajo por la cremallera.
- La palanca de mando autoblocante funciona como un sistema de carraca sin retorno. La palanca de mando abatible proporciona libertad de movimiento en espacios limitados y reduce el riesgo de lesiones.
- La carga es sujeta de forma segura en cualquier posición. Dentro del freno de carga la presión del freno axial es generada por la carga misma, por lo tanto es proporcional al tamaño de la carga.
- Sin reducción de capacidad en la uña.



Gato para rail según DIN 7355 modelo RSJ

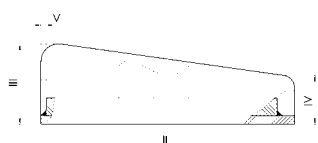
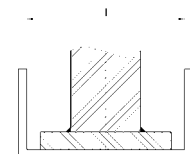
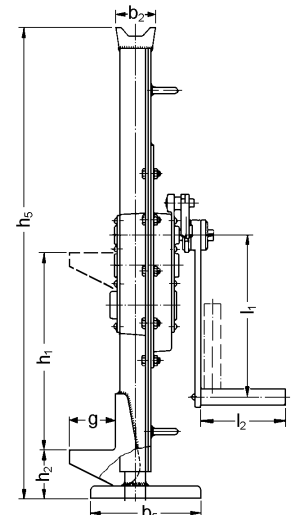
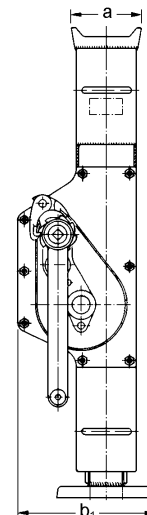
Se asegura una estabilidad en suelo desnivelado por su base de mayor tamaño (por ejemplo, grava).

Datos técnicos modelo SJ y modelo RSJ

Modelo	Núm. EAN 4025092*	Capacidad kg	Altura h5 mm	Carrera h1 mm	Esfuerzo en la palanca a C.M.U. daN	Peso kg
SJ 15	*080897	1.500	725	360	28	17
SJ 30	*079877	3.000	735	360	28	20
SJ 50	*079884	5.000	730	350	28	27
SJ 100	*080903	10.000	800	410	56	43
RSJ 50	*039482	5.000	740	360	28	29

Medidas modelo SJ y modelo RSJ

Modelo	SJ 15	SJ 30	SJ 50	SJ 100	RSJ 50
a, mm	76	83	108	124	108
b1, mm	164	200	190	252	190
b2, mm	38	38	52	65	52
b5, mm	140	140	170	170	170
g, mm	60	65	71	86	71
h1, mm	360	360	350	410	350
h2, mm	70	70	80	85	80
h5, mm	725	735	730	800	740
l1, mm	225	249	275	300	275
l2, mm	113	128	128	250	128
I	-	-	-	-	180
II	-	-	-	-	250
III	-	-	-	-	70
IV	-	-	-	-	45
V	-	-	-	-	10



Modelo RSJ, placa base